

学習支援センターに来所する学生の入試区分と利用形態

内山 渉¹⁾ 押木利英子^{2) 4)} 遠山孝司^{3) 4)}
 若井和則⁴⁾ 菅沼松一⁵⁾ 船山澄子⁴⁾

¹⁾新潟総合学園 eラーニング推進室 ²⁾新潟医療福祉大学理学療法学科 ³⁾新潟医療福祉大学健康スポーツ学科 ⁴⁾新潟医療福祉大学学習支援センター ⁵⁾新潟医療福祉大学総務部

【背景】

新潟医療福祉大学学習支援センターの設立目的は「学生全員の学習の質の向上」であり、スタディスキルズはじめ専門科目理解のための専門基礎指導、個別の学修相談・指導などを企画し実施している。平成23年の学習支援センター開設後の利用者数の分析¹⁾及びニーズの分析²⁾については、既報のとおり学習支援センターが企画する様々な科目内容のセミナーの利用増加が顕著であり、成績下位の群の利用と上位の群の利用も多くあることが判明した。しかし、入試制度の多様化、学科や学生の増加で、効率的で効果的な学習支援策の立案、実施が今後の課題となっている。そのためには、利用者である学生の属性を知ることが、課題解決の大きな手掛かりとなる。平成25年度には、学習支援センターの利用記録の電子化や学習の動機づけ(意識)調査の開発に取り組み、平成26年度当初に学習の動機づけ調査を実施すると共に多様な入試制度と成績の関係から³⁾学生の属性解明の端緒を開くに至っている。本研究では、集団指導であるセミナー及び個別指導の利用形態の属性を学科、入試制度から分析する。

【方法】

平成26年度前期にセミナーの受講者を対象にして実施の学習の動機づけアンケート調査(セミナー及び個別指導の利用も同時調査)結果をもとに、セミナーのみの利用(個別指導なし)、セミナーの利用と個別指導を利用(個別指導あり)に分類し、所属学科、入試制度(「入試区分」として「学力検査を伴う早期入試」=AO入試・特別推薦入試、「学力検査のない早期入試」=公募推薦入試・スポーツ推薦入試・社会人等特別入試、「通常入試」=一般入試・センター試験利用入試、「指定校推薦入試」=指定校推薦入試)との関連を検討する。

【結果】

期間：平成26年3月31日から5月31日。調査数：1年生206人、2年生104人。調査方法：利用形態調査も記載の学習の動機づけアンケート調査による。「指定校推薦入試」は「学力検査のない早期入試」と同じであるが、先行研究との整合性を考慮し分離した。所属学科と学年別の利用率を示したものが図1である。また、入試区分と学年別の利用形態の別を示したものが図2及び図3である。

【考察】

セミナーの利用率60%以上の学科が3学科あり、学科間での利用指導の差異が考えられる。また、学習の動機づけアン

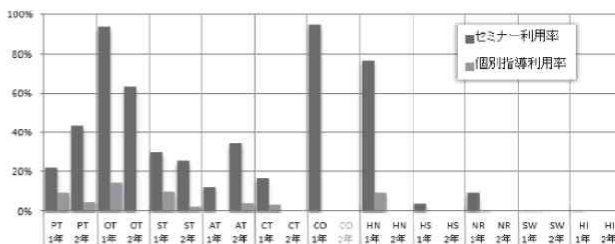


図1. 所属学科と利用率(学年別のセミナーと個別指導)

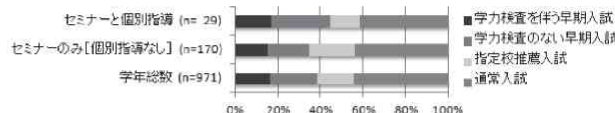


図2. 入試区分と利用形態(1年生のセミナーと個別指導)

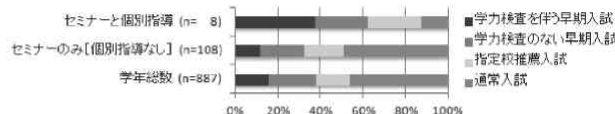


図3. 入試区分と利用形態(2年生のセミナーと個別指導)

ケートはセミナー利用初回時に実施し、回答時に個別指導の利用経験を集計対象としており、セミナー利用に先立ち1年生で約15%、2年生で約7%が個別指導を経験していた。入試区分によるセミナーだけの利用(個別指導なし)及び個別指導も受講した学生の比率は、1年生では、学年総数の入試区分の割合に類似するが、2年生では、通常入試の学生の個別指導の利用割合が少なく「早期入試」群が多く占めるが調査数が少数のため今後更に調査の必要がある。

【結論】

学科間で学習支援センター利用に差異が認められるが利用指導の他、医療系学科向けの基礎知識や情報のセミナーと利用率との関連性も推測できる。セミナーという「集団の学び」は、個別指導としての「個の学び」より利用率が高く、「個の学び」の支援策の改善が今後の課題といえる。

【文献】

- 1) 押木利英子, 遠山孝司, 若井和則, 船山澄子. 新潟医療福祉大学学習支援センターの利用実績から見る現状と今後の課題 1: 利用者の現状分析. 新潟医療福祉学会誌 2013;13:81.
- 2) 遠山孝司, 押木利英子, 若井和則, 船山澄子. 新潟医療福祉大学学習支援センターの利用実績から見る現状と今後の課題 1: 利用者の成績から捉えるニーズ. 新潟医療福祉学会誌 2013;13:77.
- 3) 遠山孝司, 押木利英子, 若井和則, 船山澄子, 内山渉, 菅沼松一. 入試区分と学業適応に見る学習支援サービスの利用者の特徴. 日本リメディアル教育学会 2014

【付記】

本研究は平成26年度新潟医療福祉大学研究奨励金(学長裁量研究)にて行われたものである。また、平成25、26年度学習支援センター運営委員会の全委員のご協力に感謝する。